

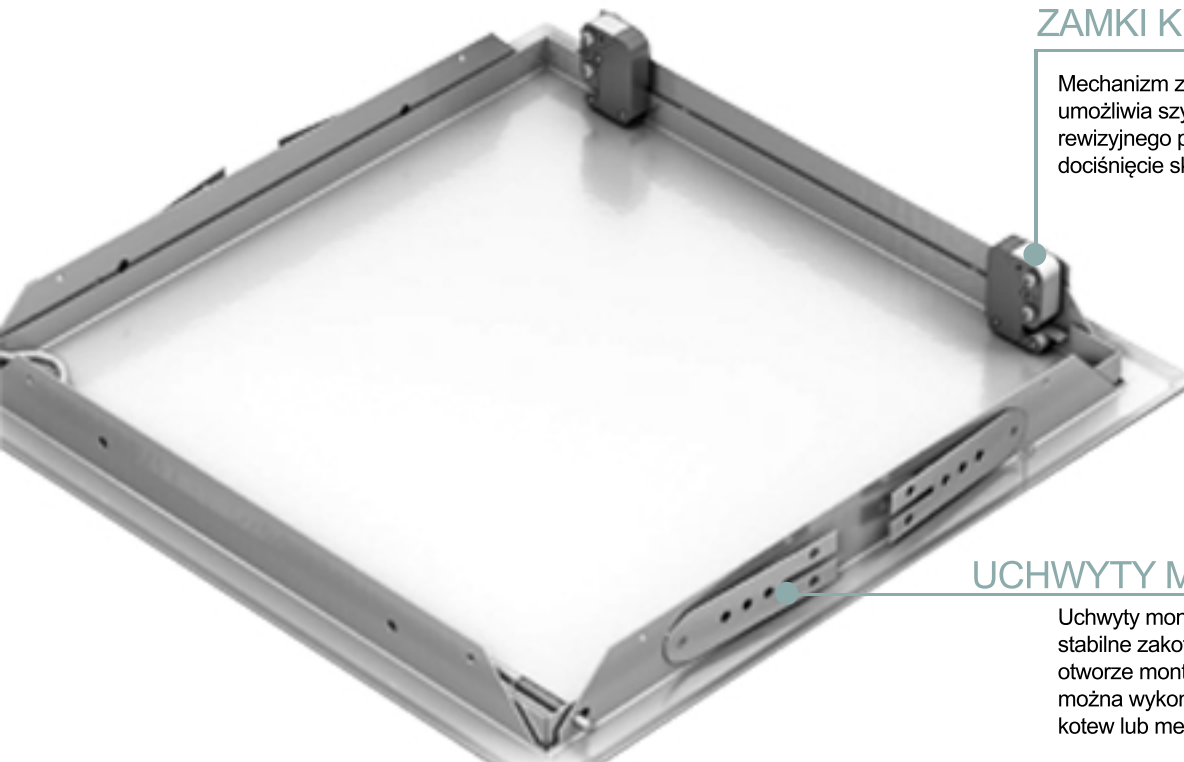
METAL PUSH | DRZWICZKI REWIZYJNE METALOWE NA ZAMKI KLIK-KLAK

do suchej zabudowy i ścian murowanych

Niezwykle estetyczne metalowe drzwiczki rewizyjne, które elegancko licują się z maskowaną powierzchnią (Gładka powierzchnia, brak widocznego z zewnątrz zamka lub zatrzasku). Lekkie i łatwe w montażu. Skrzydło rewizji jest wyciągane, dlatego drzwiczki umożliwiają wygodny, pełny dostęp do otworu rewizyjnego.

Zalety produktu:

- Idealne do użytku wewnętrznego i zewnętrznego.
- Odporność na warunki atmosferyczne
- W pełni wyciągane skrzydło.
- Dostępność kolorów – biały
- Łatwy montaż – szybka i prosta instalacja.
Alternatywa dla drzwiczek z płytą gips karton.



ZAMKI KLIK KLAK

Mechanizm zamków typu klik-klak umożliwia szybkie otwarcie skrzydła rewizyjnego poprzez lekkie dociśnięcie skrzydła drzwi.

UCHWYTY MONTAŻOWE

Uchwyty montażowe umożliwiają stabilne zakotwienie ramy w otworze montażowym. Mocowanie można wykonać przy użyciu kołków, kotew lub metodą przyklejenia.

METAL PUSH | DRZWICZKI REWIZYJNE METALOWE NA ZAMKI KLIK-KLAK

do suchej zabudowy i ścian murowanych

Wymiary	A1	A2	C1	C2	H1	L	V
300×300	296	296	295	295	257	18	25
400×400	396	396	395	395	357	18	25
600×600	596	596	595	595	557	18	25

