

## RIVET MAX | ALUMINIOWA, SPAWANA KLAPA REWIZYJNA Z WODOODPORNĄ PŁYTĄ GIPS-KARTON

do suchej zabudowy

Drzwiczki rewizyjne **RIVET MAX** są wykonane z aluminiowych, spawanych profili. Skrzydło drzwi połączone jest za pomocą dwóch stałych zawiasów, co umożliwia otwarcie drzwiczek na bok. Płyta jest impregnowana, odporna na wilgoć, dzięki czemu idealnie sprawdza się w łazienkach, toaletach i innych pomieszczeniach o podwyższonej wilgotności. Rewizja jest przeznaczona do montażu wewnątrz pomieszczeń na ścianach lub sufitach wykonanych w systemie suchej zabudowy. Może być wykończona poprzez malowanie lub pokrycie tapetą. Produkt nie jest przeznaczony do stosowania pod płytki ani do innych zastosowań wymagających obciążenia konstrukcji.



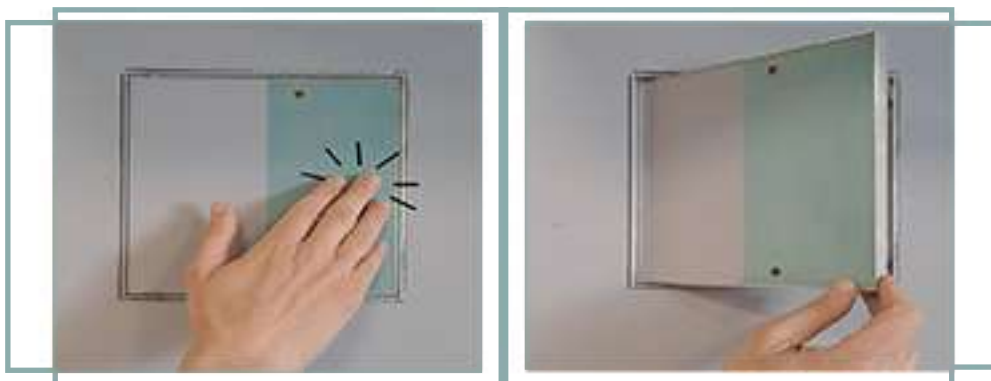
### Zalety produktu:

- Spawana aluminiowa konstrukcja o wysokiej wytrzymałości.
  - Płyta gipsowo-kartonowa, odporna na wilgoć.
  - Skrzydło rewizji otwierane na bok, mocowane za pomocą stałych zawiasów.
  - System zamków klik-klak, zapewniający wygodne otwieranie i zamykanie.
- Produkt posiada atest higieniczny wydany przez Narodowy Instytut Zdrowia Publicznego PZH **B.B.60111.0405.2024**



### SPOSÓB OTWIERANIA REWIZJI:

Wygodne zamykanie i otwieranie gwarantują zamki KLIK-KLAK, które znajdują się na ramie zewnętrznej.



## RIVET MAX | ALUMINIOWA KLAPA REWIZYJNA Z WODOODPORNĄ PŁYTĄ GIPS-KARTON

do suchej zabudowy

Wariant	A1	A2	C1	C2	L	H	T	V
60x110	600 mm	1100 mm	604 mm	1104 mm	25 mm	549 mm	13 mm	42 mm
60x140	600 mm	1400 mm	604 mm	1404 mm	25 mm	549 mm	13 mm	42 mm
70x140	700 mm	1400 mm	704 mm	1404 mm	25 mm	649 mm	13 mm	42 mm

